



ФЕДЕРАЛЬНАЯ СЛУЖБА  
ГОСУДАРСТВЕННОЙ СТАТИСТИКИ

# Оперативные демографические показатели Новгородской области



за январь - март 2023 года



ФЕДЕРАЛЬНАЯ СЛУЖБА  
ГОСУДАРСТВЕННОЙ СТАТИСТИКИ

# Оперативные демографические показатели

Новгородской области

за январь - март 2023 года

- 01 ЕСТЕСТВЕННОЕ ДВИЖЕНИЕ НАСЕЛЕНИЯ
- 02 РОЖДАЕМОСТЬ
- 03 СМЕРТНОСТЬ
- 04 БРАКИ
- 05 РАЗВОДЫ





# ЕСТЕСТВЕННОЕ ДВИЖЕНИЕ НАСЕЛЕНИЯ

ЧЕЛОВЕК



## 2023 ГОД

январь - март

### -1 421

Естественная убыль

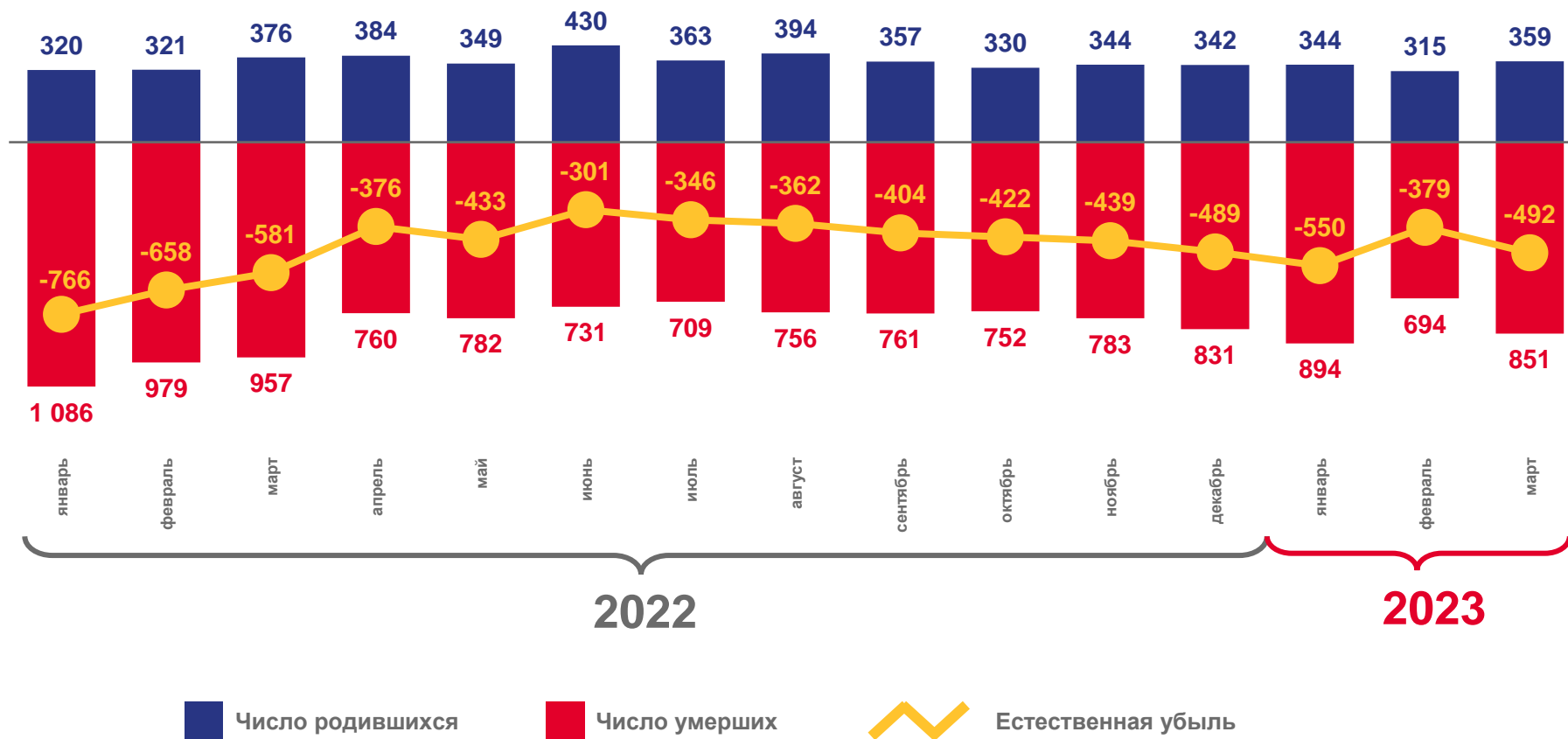
### -909

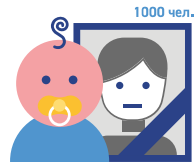
Городское население

### -29,1%

Изменение

к январю - марту 2022 года





# КОЭФФИЦИЕНТ ЕСТЕСТВЕННОЙ УБЫЛИ НАСЕЛЕНИЯ

НА 1000 ЧЕЛОВЕК НАСЕЛЕНИЯ \*



## 2023 ГОД

Регионы СЗФО с наибольшими и наименьшими значениями показателя

**-4,1‰**

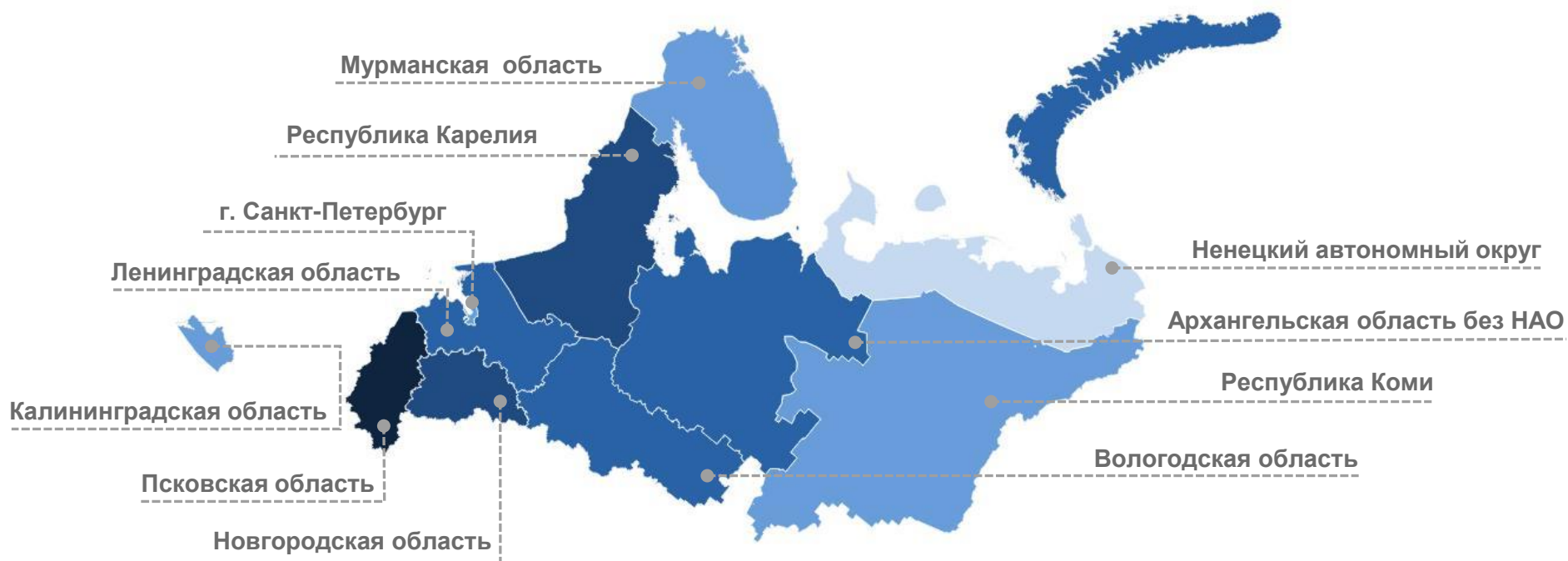
Россия

**-5,3‰**

Северо-Западный ФО

**-10,0‰**

Новгородская область



от -10,5 до -10,0
  от -10,0 до -7,9
  от -7,9 до -5,5
  от -5,5 до 2,4
  2,4

\* Относительные показатели естественного движения населения за 2023 год рассчитаны с учётом итогов Всероссийской переписи населения 2020 года.





# ЧИСЛО ЗАРЕГИСТРИРОВАННЫХ РОДИВШИХСЯ

ЧЕЛОВЕК



## 2023 ГОД

январь - март

# 1 018

Все население

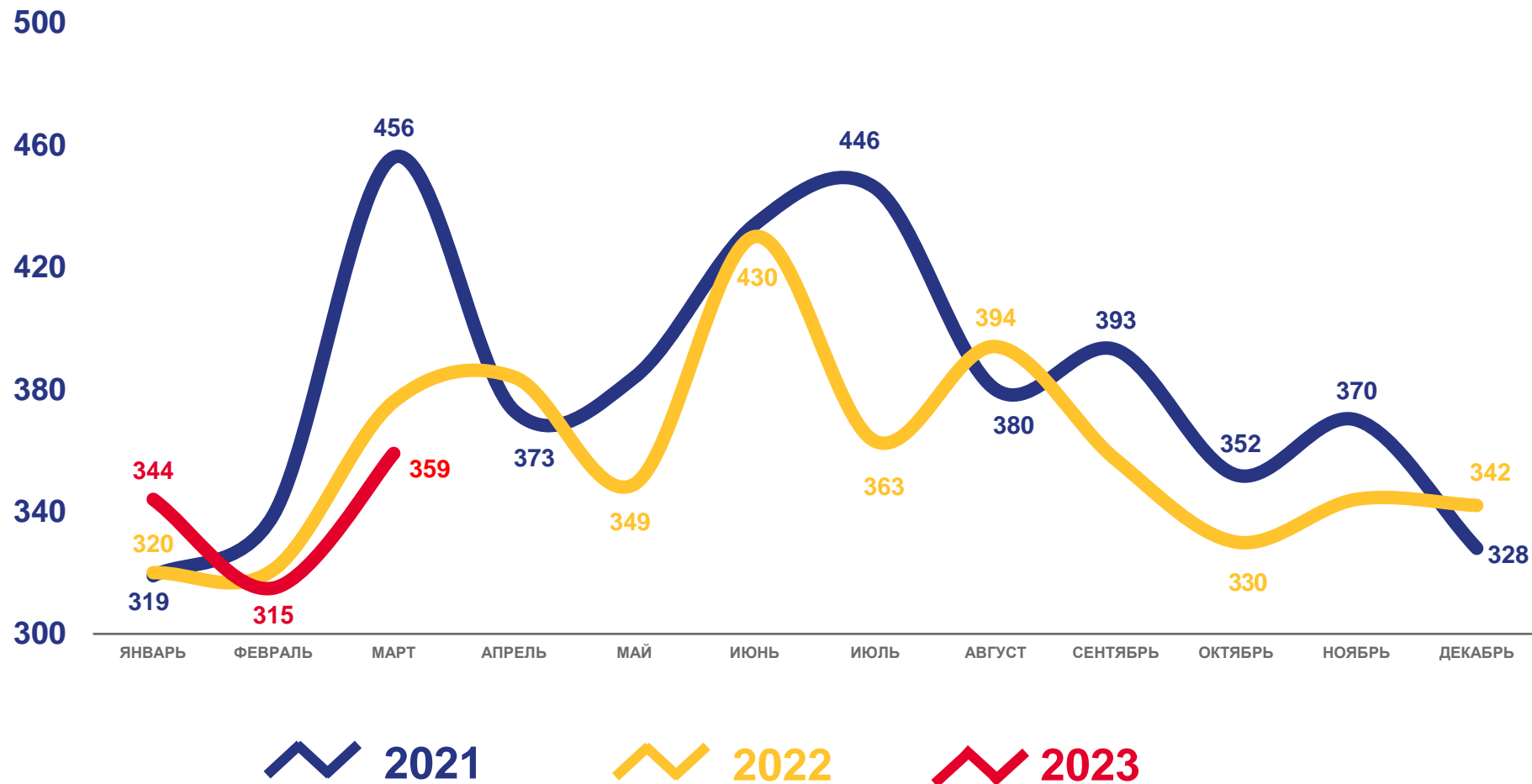
# 777

Городское население

# 0,1%

Изменение

к январю - марту 2022 года



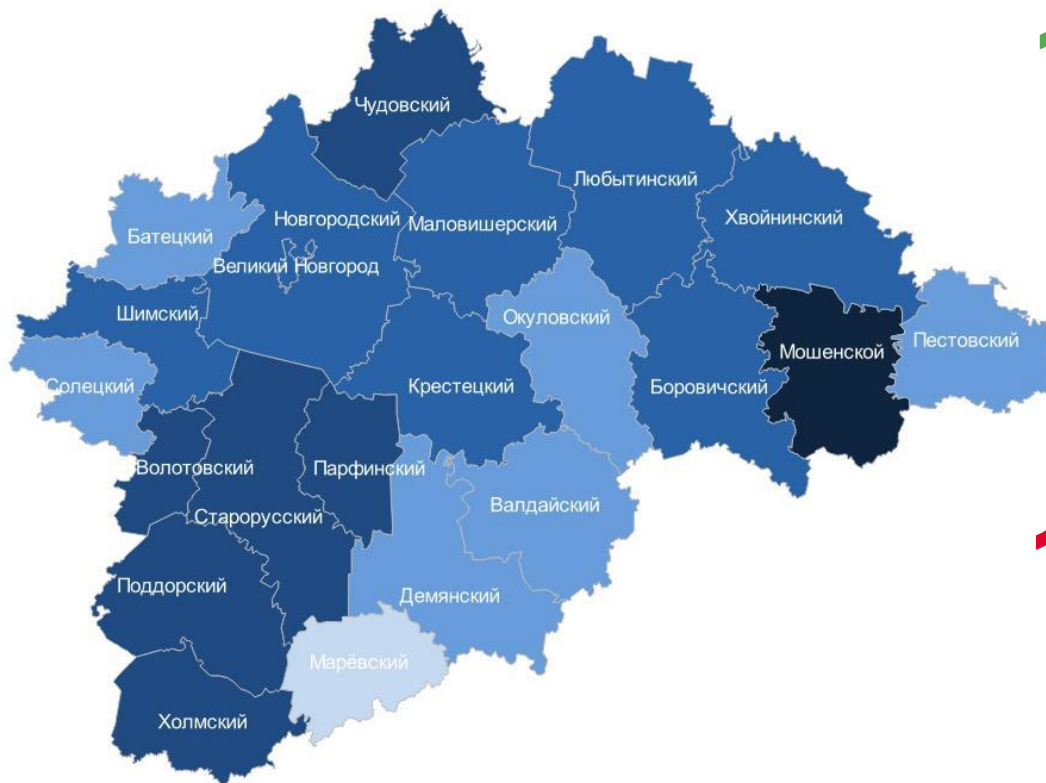


# КОЭФФИЦИЕНТ РОЖДАЕМОСТИ

НА 1000 ЧЕЛОВЕК НАСЕЛЕНИЯ



## Муниципальные образования с наибольшими и наименьшими значениями показателя



**11** муниципальных образований

значение показателя **больше**, чем по области

**11** муниципальных образований

значение показателя **меньше**, чем по области





# РОДИВШИЕСЯ ЖИВЫМИ ПО ОЧЕРЕДНОСТИ РОЖДЕНИЯ ЧЕЛОВЕК



**330**

Первые

**360**

Вторые

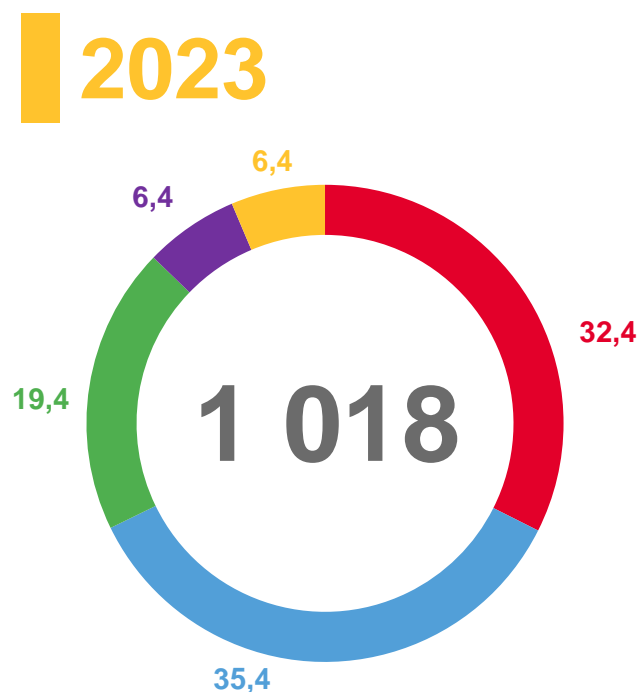
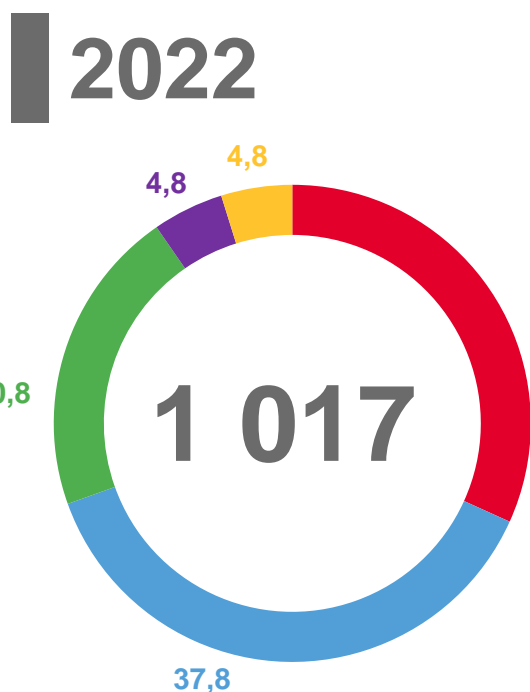
**198**

Третьи

**130**

Четвертые и более

В % к общему числу родившихся живыми



- Первые
- Вторые
- Третьи
- Четвертые
- Пятые и более





# ЧИСЛО ЗАРЕГИСТРИРОВАННЫХ УМЕРШИХ

ЧЕЛОВЕК



## 2023 ГОД

январь - март

# 2 439

Все население

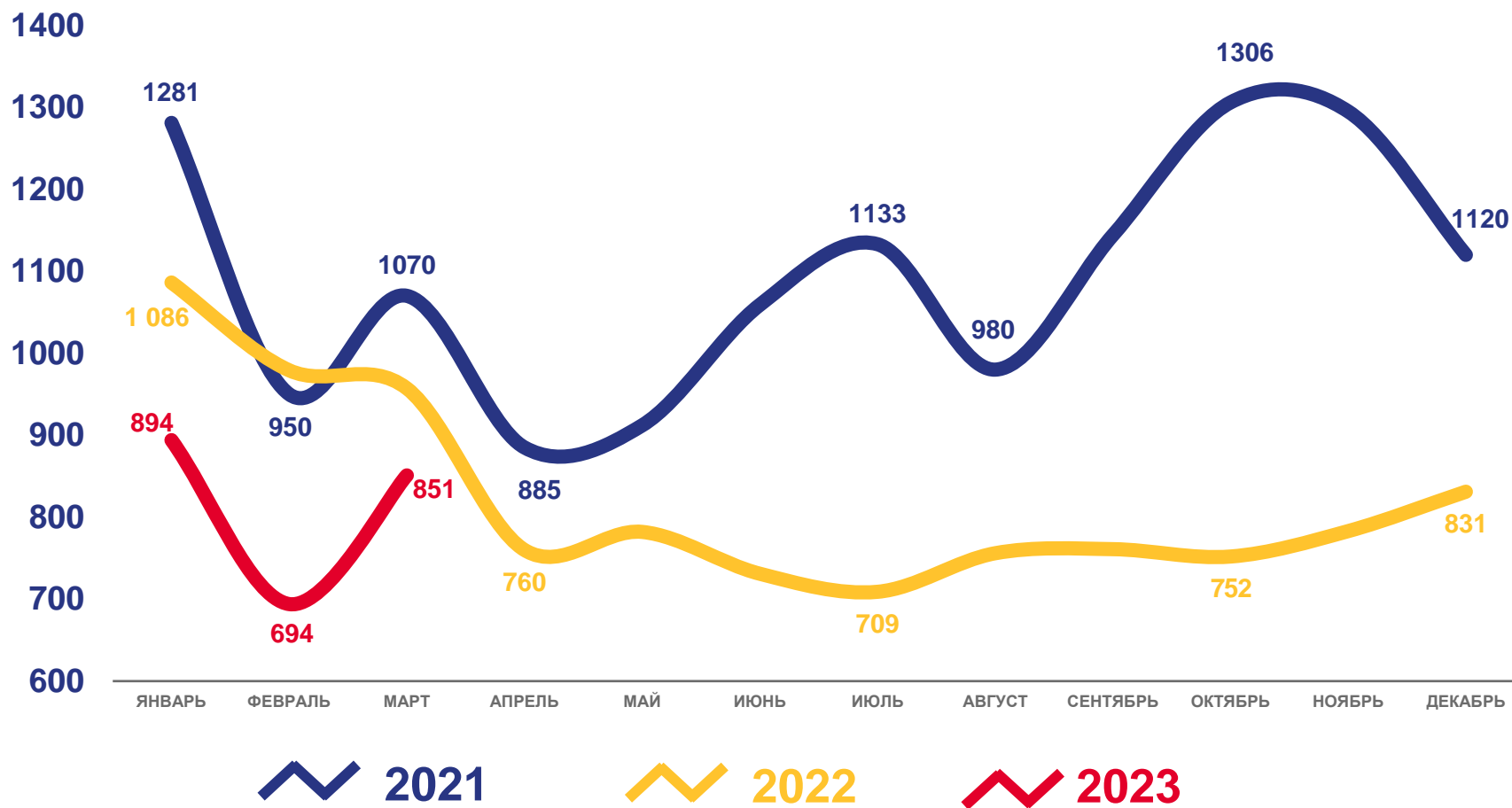
# 1 686

Городское население

# -19,3%

Изменение

к январю - марту 2022 года





1000 чел.

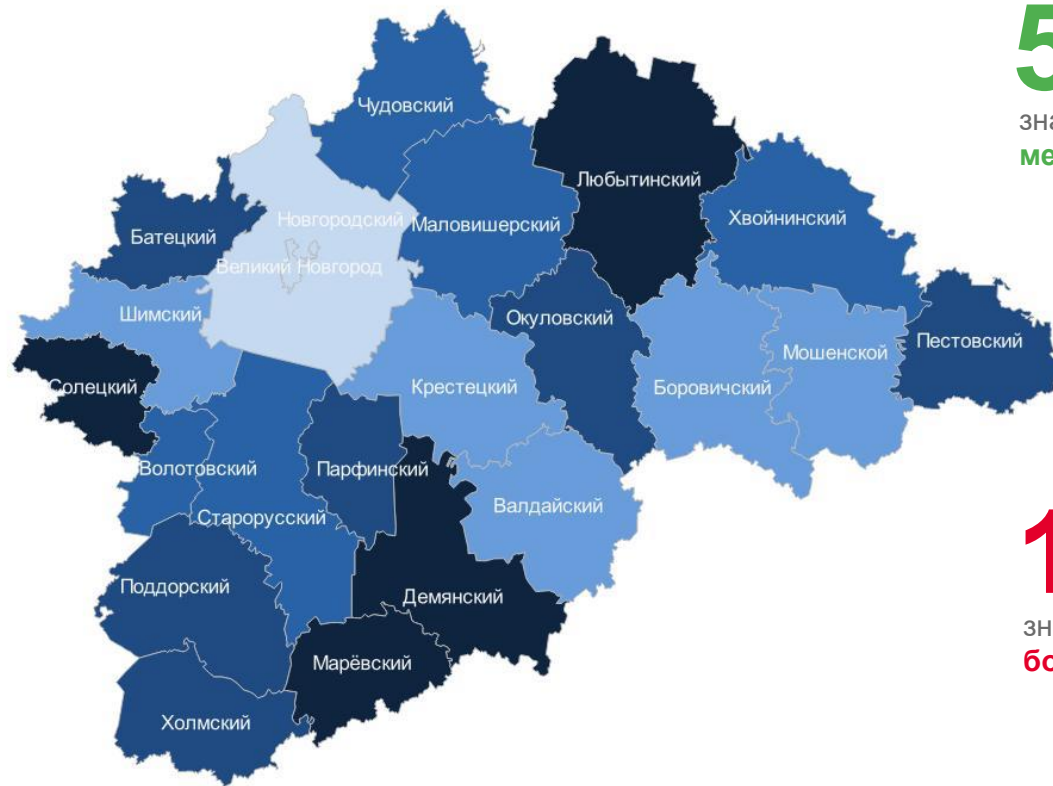
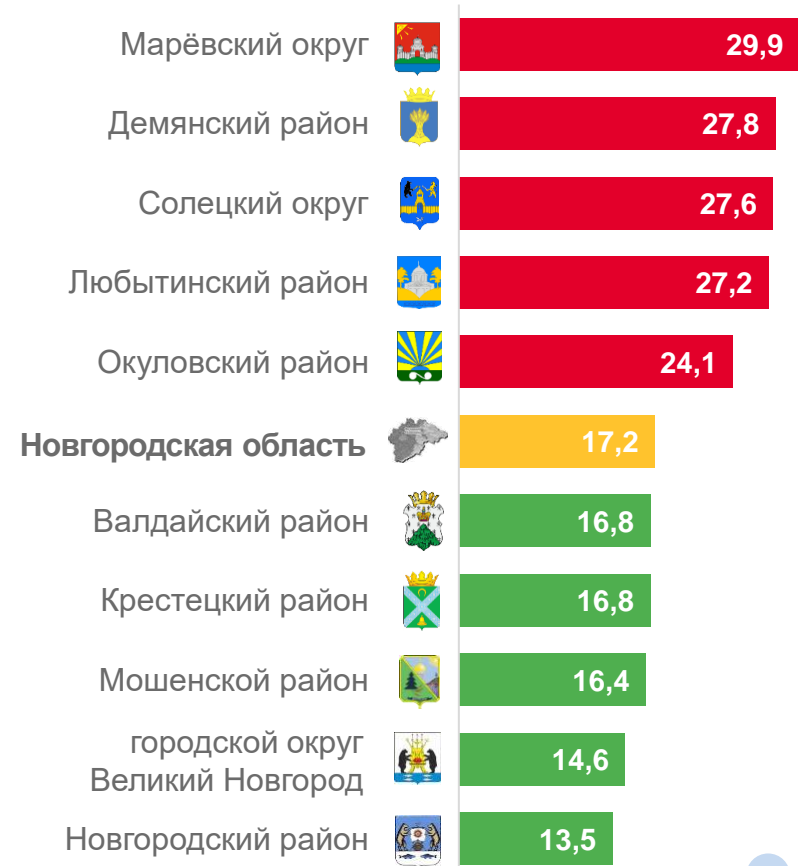


# КОЭФФИЦИЕНТ СМЕРТНОСТИ

НА 1000 ЧЕЛОВЕК НАСЕЛЕНИЯ



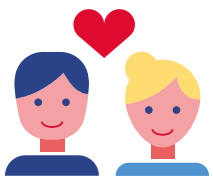
## Муниципальные образования с наибольшими и наименьшими значениями показателя



**5** муниципальных образований  
значение показателя  
**меньше**, чем по области

**17** муниципальных образований  
значение показателя  
**больше**, чем по области





# ЧИСЛО ЗАРЕГИСТРИРОВАННЫХ БРАКОВ

ЕДИНИЦ



2023 ГОД

январь - март

590

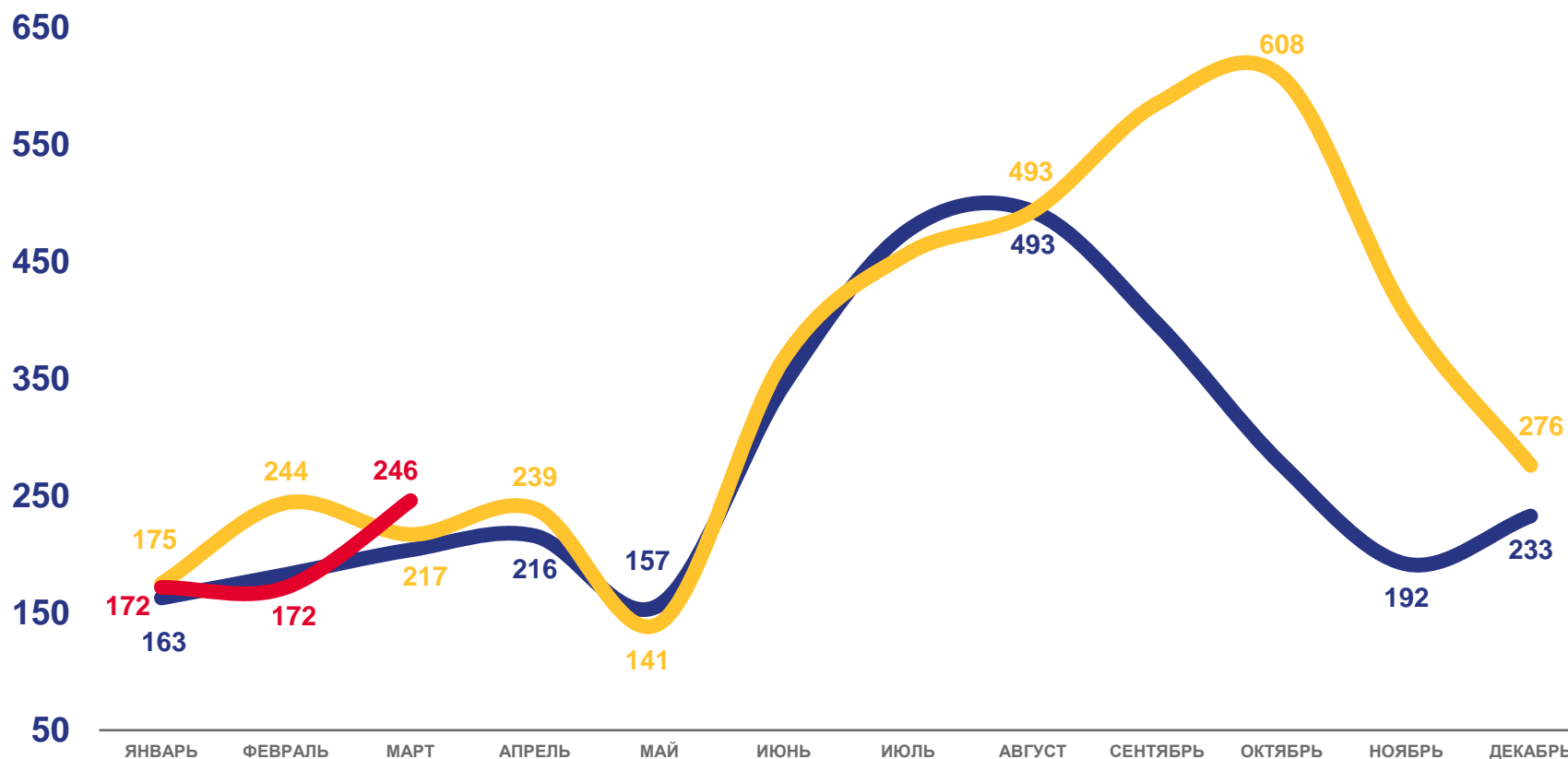
Все население

480

Городское население

-7,2%

Изменение  
к январю - марту 2022 года



2021

2022

2023





# КОЭФФИЦИЕНТ БРАЧНОСТИ

НА 1000 ЧЕЛОВЕК НАСЕЛЕНИЯ



## Муниципальные образования с наибольшими и наименьшими значениями показателя

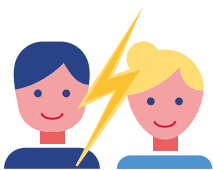


**10** муниципальных образований  
значение показателя **больше**  
или **равно**, чем по области

**11** муниципальных образований  
значение показателя  
**меньше**, чем по области

● явление отсутствует ● от 1,2 до 3,7 ● от 3,7 до 5,1 ● от 5,1 до 7,8 ● 7,8





# ЧИСЛО ЗАРЕГИСТРИРОВАННЫХ РАЗВОДОВ

ЕДИНИЦ



2023 ГОД

январь - март

683

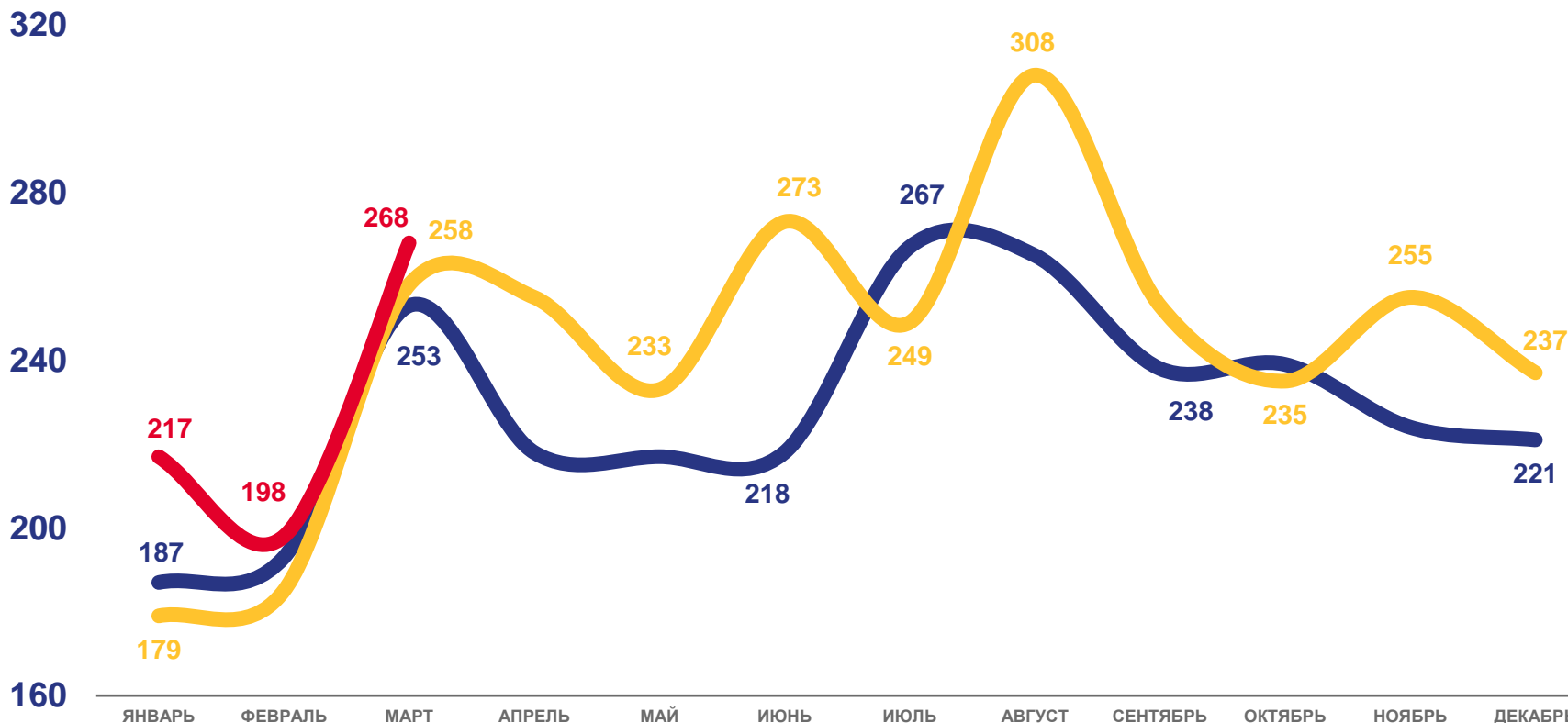
Все население

528

Городское население

9,8%

Изменение  
к январю - марту 2022 года

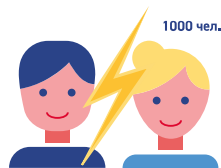


2021

2022

2023

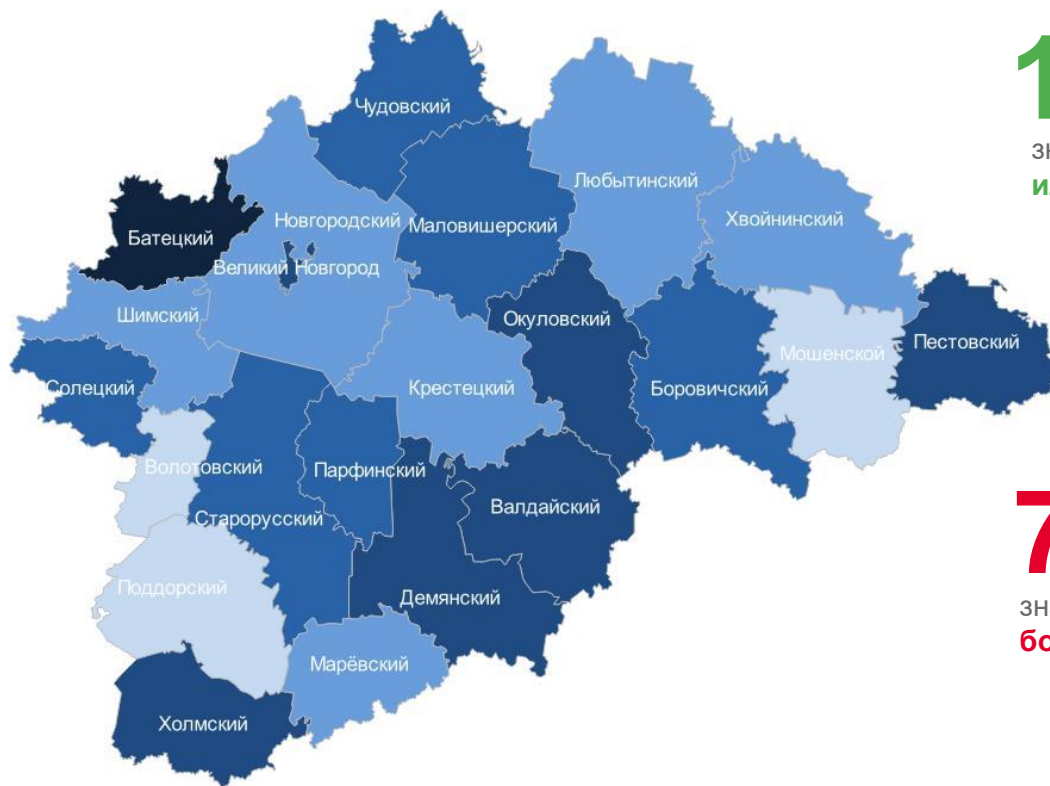




# КОЭФФИЦИЕНТ РАЗВОДИМОСТИ НА 1000 ЧЕЛОВЕК НАСЕЛЕНИЯ



## Муниципальные образования с наибольшими и наименьшими значениями показателя



**15** муниципальных образований  
значение показателя **меньше**  
или **равно**, чем по области

**7** муниципальных образований  
значение показателя **больше**, чем по области

